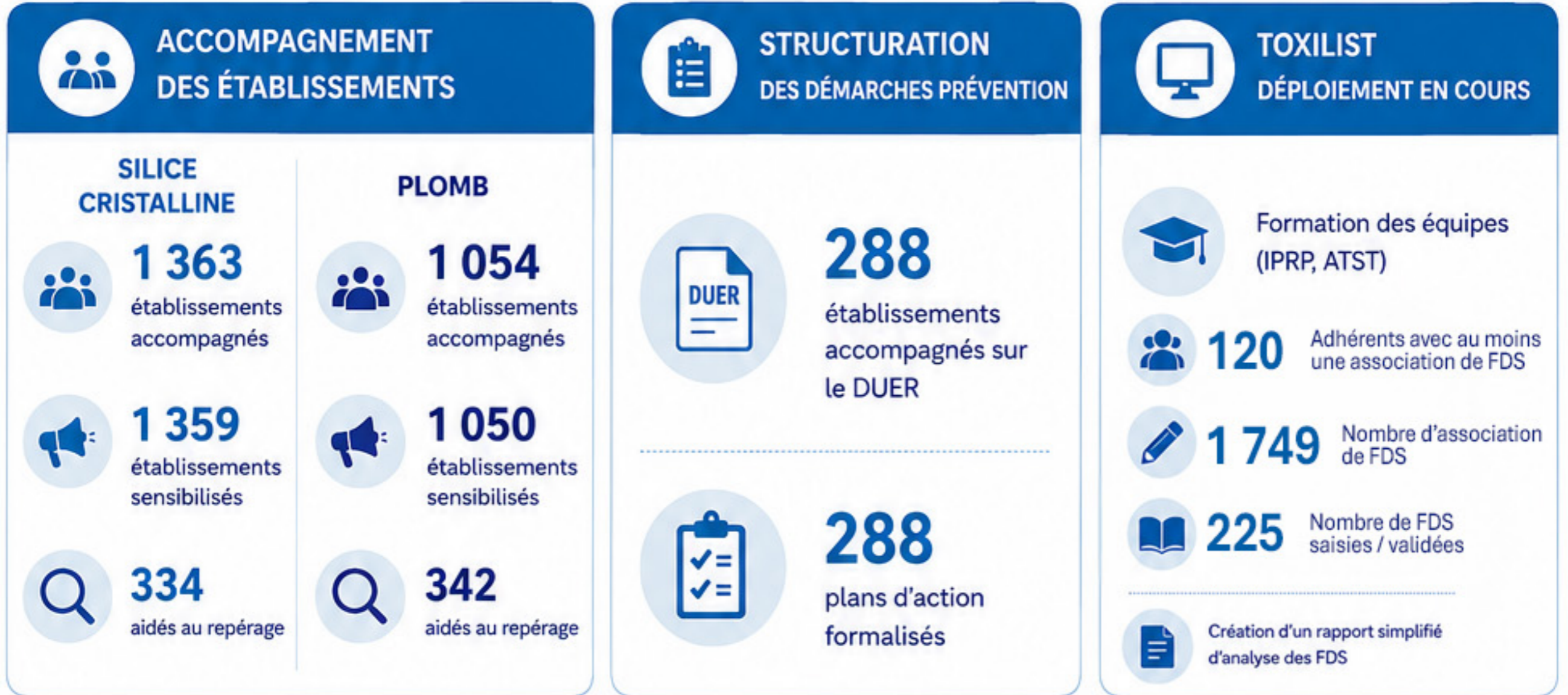


### 1 RISQUES CMR Silice cristalline & Plomb

Première année de mise en service de l'outil TOXILIST, avec une montée en compétence progressive des équipes et des adhérents.



### 2 RISQUES TMS Troubles Musculo-Squelettiques



### 3 CAMPAGNE RISQUE CHIMIQUE 2025

Une démarche collaborative : « De la perception à l'action », associée à une action solidaire au profit de la Ligue contre le cancer.



|  |  | OUI                       | EN COURS | NON |
|--|--|---------------------------|----------|-----|
| <b>1. INDICATEURS CPOM</b>   |  |                           |          |     |
| <b>Fiche d'identité de la cellule PDP comprenant :</b>                             | La définition du périmètre d'intervention (Expertise-conseil/Coordination et prise en charge opérationnelle, répartition territoriale ...)   | ✓                         |          |     |
|  | Nom et fonction du coordonnateur de la cellule   | ✓                         |          |     |
|  | Adresse...   | ✓                         |          |     |
|  | Nombre d'ETP au sein de la cellule PDP pour chaque catégorie professionnelle : médecin, Infirmier diplômé en Santé Travail, assistante sociale attachée au service, psychologue du travail, ergonomes, chargé de mission maintien en emploi ou conseiller emploi, assistant administratif, autres (propre au service). | ✓                         |          |     |
| <b>Précision sur le fonctionnement de la cellule PDP, selon les cas suivants :</b> | <ul style="list-style-type: none"> <li>○ Organisation centralisée (1 seule entité) -&gt; oui/non ;</li> <li>○ Organisation décentralisée (plusieurs entités territoriales ou sectorisées) -&gt; oui/non :</li> <li>○</li> </ul>  | ✓ Non chaque médecin gère |          |     |

|  |   |  |  |  |
|--|---|--|--|--|
|  | <ul style="list-style-type: none"> <li>▪ Nombre d'entités ;</li> <li>▪ Avec une entité coordinatrice -&gt; oui/non.</li> </ul> <ul style="list-style-type: none"> <li>○ Soutien et expertise, en interne, auprès des professionnels du SPSTi sur les questions de PDP -&gt; oui/non.</li> <li>○ Accompagnement opérationnel de salariés en risque de désinsertion professionnelle -&gt; oui/non.</li> <li>○ Connaissance des dossiers PDP suivis par le SPSTi et non instruits par la cellule PDP -&gt; plutôt oui/plutôt non.</li> </ul> | <ul style="list-style-type: none"> <li>✓ 8 chargés de maintien en emploi APAS BTP sectorisés</li> <li>✓ 1 médecin coordinateur PDP</li> <li>✓ 1 médecin coordinateur PDP</li> <li>✓ par chargés maintien en emploi APAS BTP</li> <li>✓ Suivi plan maintien en emploi 2026 PADOA</li> </ul> |  |  |
| <b>Détecter des salariés en risque de désinsertion professionnelle par le SPSTi</b>                                | ○ Hors arrêt de travail (toutes visites sauf pré-reprise, reprise et mi-carrière) ;   | ✓ en 2026 avec PADOA   |  |  |
|  | ○ Pendant ou suite à un arrêt de travail (pré-reprise et reprise) ;   | ✓ en 2026 avec PADOA   |  |  |
|  | ○ Lors de la visite de mi-carrière.   | ✓ en 2026 avec PADOA   |  |  |
| <b>Accompagner les salariés détectés en risque de désinsertion professionnelle dans un parcours de maintien en</b> | Service Social de l'Assurance Maladie   | ✓ 51 (30%)   |  |  |
|  | Cap emploi  | ✓ ( Orienté durant les visites : 15 , Orienté au   |  |  |

|   |   |  |   |   |  |
|---|---|--|---|---|--|
| <b>emploi</b> : Nombre de salariés accompagnés dans le cadre d'un plan de maintien en emploi orientés vers des partenaires du maintien en emploi (par partenaire)                                 |   | <b>moment de l'inaptitude : 114 67 %</b>                               |   |   |  |
|   | Formation (Transition Pro, OPCO ...)  | ✓ 17 (10 %)  |   |   |  |
|   | Agefiph/Oeth  | ✓ en 2026 avec PADOA   |   |   |  |
|   | Associations  |  |   | ✓ |  |
|   | Autres  |  |   | ✓ |  |
| <b>Accompagner les salariés détectés en risque de désinsertion professionnelle dans un parcours de maintien en emploi</b> : Évaluation du devenir des salariés détectés en risque de désinsertion | Nombre de plans de maintien/retour à l'emploi formalisés initiés dans l'année (par les médecins du travail) |  | ✓ en 2026 avec PADOA  |   |  |
|   | Nombre de plans clôturés dans l'année   |  | ✓ en 2026 avec PADOA  |   |  |
|   | Situation des salariés à la clôture du plan :   | Nombre de maintenus dans l'entreprise d'origine,                       | ✓ 5 (3%)  |   |  |
|   |   | Nombre de maintenus en emploi hors de l'entreprise                     | ✓ 14/170 salariés rappelés (8%)                                 |   |  |
|   |   | Nombre de sortis de l'effectif avec une solution socio-professionnelle | ✓ 96 (invalidité 1,2, formation, reconversion, retraite) 56,4 % |   |  |
|   |   | Nombre de sortis de l'effectif sans solution socio-professionnelle     | ✓ 62 (demandeurs)   |   |  |

|   |   |  |   |                                       |  |
|---|---|--|---|---------------------------------------|--|
|   |   |  | d'emploi) 36,4 %  |                                       |  |
|   |   | Autres cas (décès, perdus de vue, refus salarié) | ✓ 45 (décès, non joignables) 26,4 %                                 |                                       |  |
| <b>Communication et formation des acteurs en maintien</b> | Échanges de pratiques (contribution des équipes)                          |  | ✓   |                                       |  |
|   | Information des équipes   |  | ✓<br>(sensibilisations en 2025 : AGEFIPH, parcours nouvel arrivant) |                                       |  |
|   | Participation au séminaire médecins conseil et médecins du travail (dépt) |  |   | ✓<br>Doit être organisé par la CRAMIF |  |